

Under perioden 14-18 april 2012 har Gånghesters vägörening genomfört en uppföljande mätning av hastigheterna i vårt samhälle.

Den förra mätningen genomfördes i maj 2011.

Mätning har skett vid olika tidpunkter, såväl på morgon som eftermiddag/kväll och har skett på följande platser:

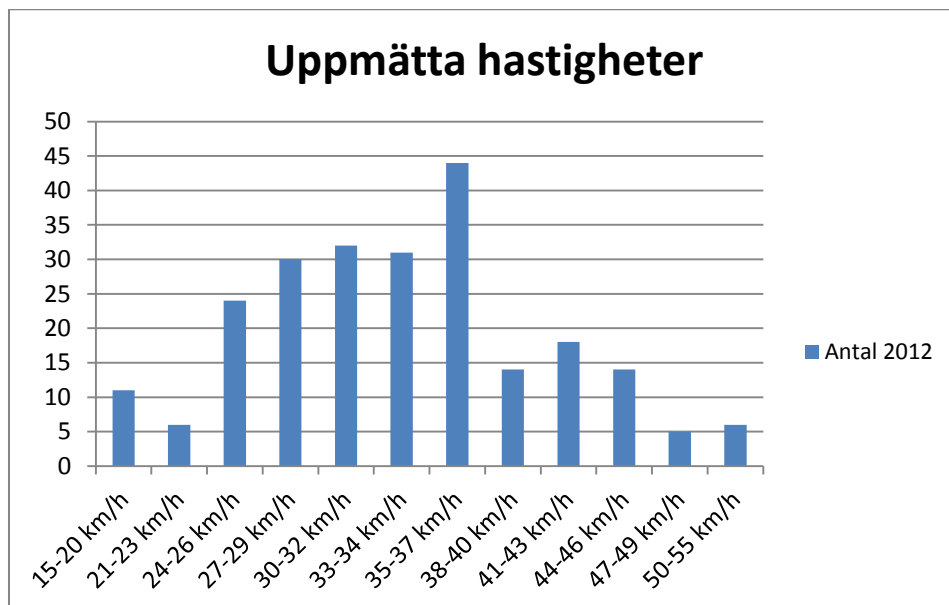
Rydsvägen/Slättängsvägen, Rydsvägen/Aspvägen, Fageråsvägen (Pingstkyrkan), Holmens väg/Mårdstigen, Rydsvägen (Åhmans), Högalidsvägen/Brahusvägen och Källevägen/Backvägen.

Totalt har 235 (föregående år 158) hastigheter uppmätts och **medelhastigheten uppgick till 33 km/h (föreg år 33 km/h).**

Högsta uppmätta hastighet var 53 km/h (föreg år 55 km/h).

Bussarnas medelhastighet var 27 km/h.

Av nedanstående diagram framgår hur uppmätta hastigheter fördelats.



Vid ev frågor kring ovanstående eller frågor rörande regler för blomsterlådor är ni välkomna att kontakta någon av undertecknade.

Thomas Nilsson (sekreterare)
0705-175700
thomas.nilsson110@telia.com

Roland Klasson (kassör)
0704-967785