

Under perioden 17-24 april 2013 har Gånghesters vägörening genomfört en uppföljande mätning av hastigheterna i vårt samhälle.

Den förra mätningen genomfördes i april 2012.

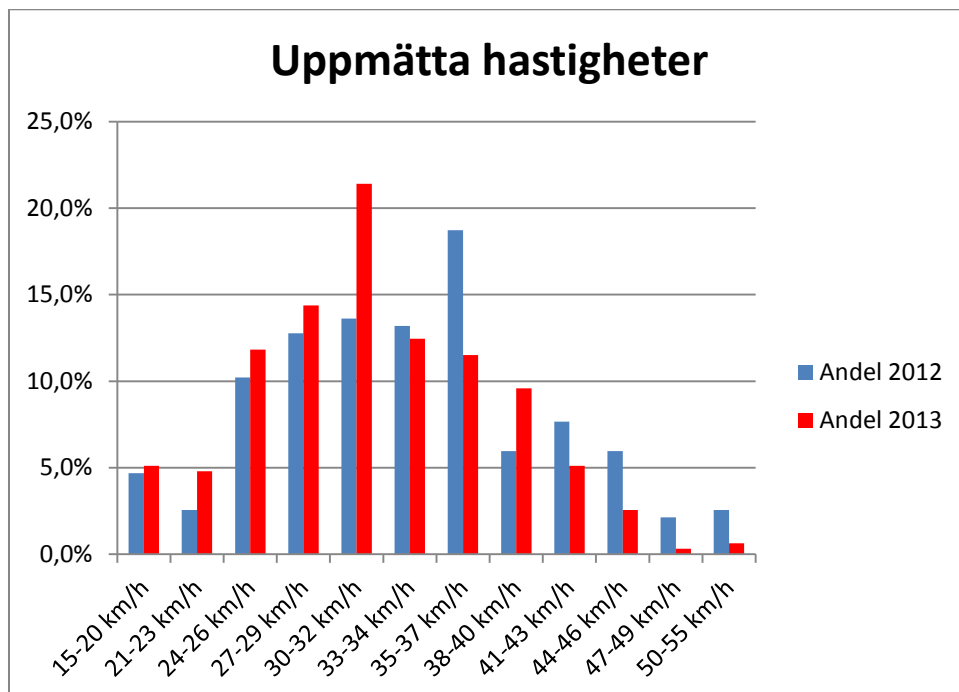
Mätning har skett vid olika tidpunkter, såväl på morgon som eftermiddag/kväll och har skett på följande platser:

Rydsvägen/Slättängsvägen, Fageråsvägen/Pingstkyrkan, Rydsvägen/Backvägen, Holmens väg/Mårdstigen, Rydsvägen (Åhmans), Fageråsvägen/SMU-gården, Källevägen/Backvägen och Högalidsvägen/Brahusvägen.

Totalt har 313 (föregående år 235) hastigheter uppmätts och **medelhastigheten uppgick till 32 km/h (föreg år 33 km/h)**.

Högsta uppmätta hastighet var 60 km/h (föreg år 53 km/h), som mättes upp på Rydsvägen (Åhmans)

Av nedanstående diagram framgår hur uppmätta hastigheter fördelats och jämförelse med föregående år.



Vid ev frågor kring ovanstående är ni välkomna att kontakta någon av undertecknade.

Thomas Nilsson (sekreterare)
0705-175700
thomas.nilsson110@telia.com

Roland Klasson (kassör)
0704-967785