

Gånghesters Vägörening

Hastighetsmätning

Maj 2015

Bakgrund

- En av styrelsens aktiviteter för verksamhetsåret
- Jämförelse mot tidigare mätningar 2012 och 2013
- Effekt av fler Max 30 skyltar?
- Stöd och logik för vår "skarp 30" ansökan (motion 1)
- Del i utvärderingen av motion 2
- Vad är medelhastigheten? Hur ser topparna ut?
- Beteende?

Mätpunkter

Sammanställning av hastighetsmätning i Gånghester under maj 2015

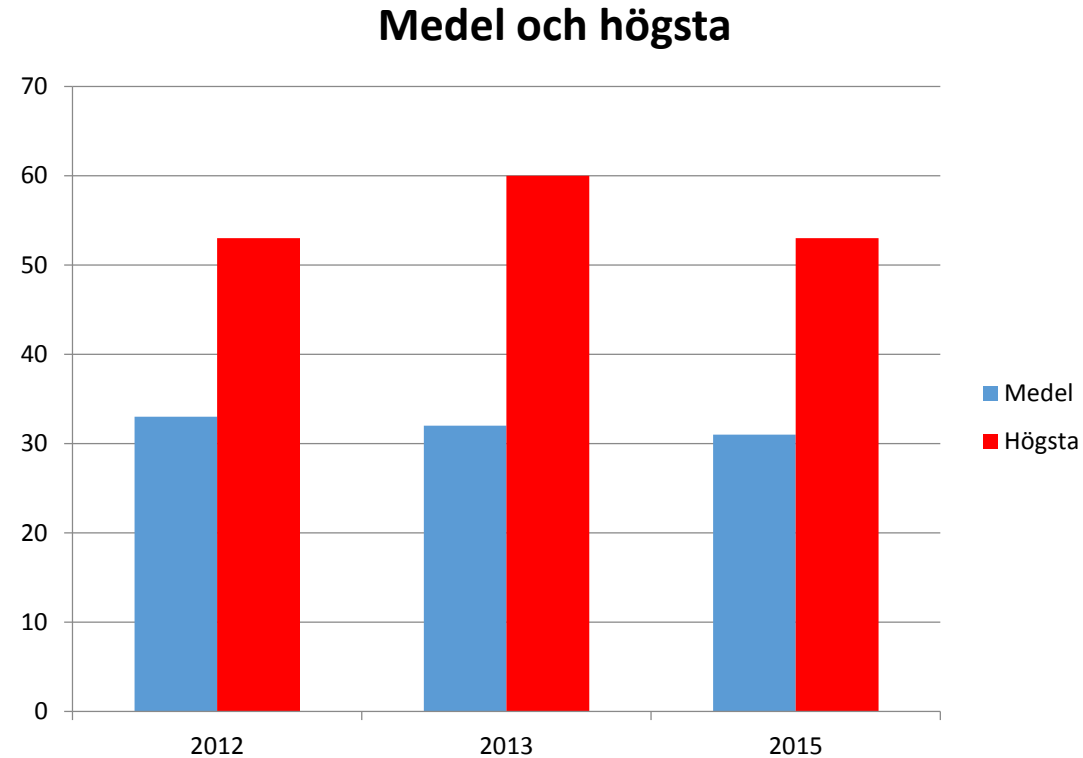
Mätning nr	Tidpunkt	Plats	Medel	Högsta	Antal	Ansvarig
1	2015-05-04 kl 0720-0820	Vid skolan, mätpunkt Pingstkyrkan (Fageråsvägen)	32,9	42	44	Erik
2	2015-05-04 kl 1600-1645	Rydsvägen/Slättängsvägen	31,4	42	23	Erik
4	2015-05-05 kl 0730-0815	Rydsvägen/Slättängsvägen	29,2	42	16	Bernt
5	2015-05-05 kl 1530-1730 (genomförs tillsammans med mätning nr 6 Rydsvägen/Åhmans)	Holmens väg (Mårdstigen)	35,1	51	22	Carina
6	2015-05-05 kl 1530-1730 (genomförs tillsammans med mätning nr 5 Holmens väg/Mårdstigen)	Rydsvägen/Åhmans	40,6	53	17	Carina
7	2015-05-06 kl 0700-0900 (genomförs tillsammans med mätning nr 8 Holmens väg/Mårdstigen)	Rydsvägen/Åhmans	35,3	46	10	Bernt
8	2015-05-06 kl 0700-0900 (genomförs tillsammans med mätning nr 7 Rydsvägen/Åhmans)	Holmens väg (Mårdstigen)	30,2	41	18	Bernt
9	2015-05-06 kl 1615-1715	Fageråsvägen (SMU-gården)	34,0	48	20	Carina
10	2015-05-07 kl 0700-0900 (genomförs tillsammans med mätning nr 11 Högalidsvägen/Brahusvägen)	Källevägen (Backvägen)	24,1	32	16	Roland
11	2015-05-07 kl 0700-0900 (genomförs tillsammans med mätning nr 10 Källevägen/Backvägen)	Högalidsvägen (Brahusvägen)	27,2	36	17	Roland
12	2015-05-07 kl 1500-1700 (genomförs tillsammans med mätning nr 13 Högalidsvägen/Brahusvägen)	Källevägen (Backvägen)	29,1	33	13	Mattias
13	2015-05-07 kl 1500-1700 (genomförs tillsammans med mätning nr 12 Källevägen/Backvägen)	Högalidsvägen (Brahusvägen)	32,1	49	48	Mattias
15	2015-05-08 kl 0700-0815	Vid skolan, mätpunkt Pingstkyrkan (Fageråsvägen)	36,0	51	68	Thomas
16	2015-05-08 kl 1315-1415	Fageråsvägen Dagis, mätpunkt båda riktningarna	33,0	46	22	Thomas

Mätpunkter

Sammanställning av hastighetsmätning i Gånghester under maj 2015

Mätning nr	Tidpunkt	Plats	Medel	Högsta	Antal	Ansvarig
1	2015-05-04 kl 0720-0820	Vid skolan, mätpunkt Pingstkyrkan (Fageråsvägen)	32,9	42	44	Erik
2	2015-05-04 kl 1600-1645	Rydsvägen/Slättängsvägen	31,4	42	23	Erik
4	2015-05-05 kl 0730-0815	Rydsvägen/Slättängsvägen	29,2	42	16	Bernt
5	2015-05-05 kl 1530-1730 (genomförs tillsammans med mätning nr 6 Rydsvägen/Åhmans)	Holmens väg (Mårdstigen)	35,1	51	22	Carina
6	2015-05-05 kl 1530-1730 (genomförs tillsammans med mätning nr 5 Holmens väg/Mårdstigen)	Rydsvägen/Åhmans	40,6	53	17	Carina
7	2015-05-06 kl 0700-0900 (genomförs tillsammans med mätning nr 8 Holmens väg/Mårdstigen)	Rydsvägen/Åhmans	35,3	46	10	Bernt
8	2015-05-06 kl 0700-0900 (genomförs tillsammans med mätning nr 7 Rydsvägen/Åhmans)	Holmens väg (Mårdstigen)	30,2	41	18	Bernt
9	2015-05-06 kl 1615-1715	Fageråsvägen (SMU-gården)	34,0	48	20	Carina
10	2015-05-07 kl 0700-0900 (genomförs tillsammans med mätning nr 11 Högalidsvägen/Brahusvägen)	Källevägen (Backvägen)	24,1	32	16	Roland
11	2015-05-07 kl 0700-0900 (genomförs tillsammans med mätning nr 10 Källevägen/Backvägen)	Högalidsvägen (Brahusvägen)	27,2	36	17	Roland
12	2015-05-07 kl 1500-1700 (genomförs tillsammans med mätning nr 13 Högalidsvägen/Brahusvägen)	Källevägen (Backvägen)	29,1	33	13	Mattias
13	2015-05-07 kl 1500-1700 (genomförs tillsammans med mätning nr 12 Källevägen/Backvägen)	Högalidsvägen (Brahusvägen)	32,1	49	48	Mattias
15	2015-05-08 kl 0700-0815	Vid skolan, mätpunkt Pingstkyrkan (Fageråsvägen)	36,0	51	68	Thomas
16	2015-05-08 kl 1315-1415	Fageråsvägen Dagis, mätpunkt båda riktningarna	33,0	46	22	Thomas
Medelhastighet			31,0			
Högsta uppmätta hastighet				53		
Antal mätningar					354	

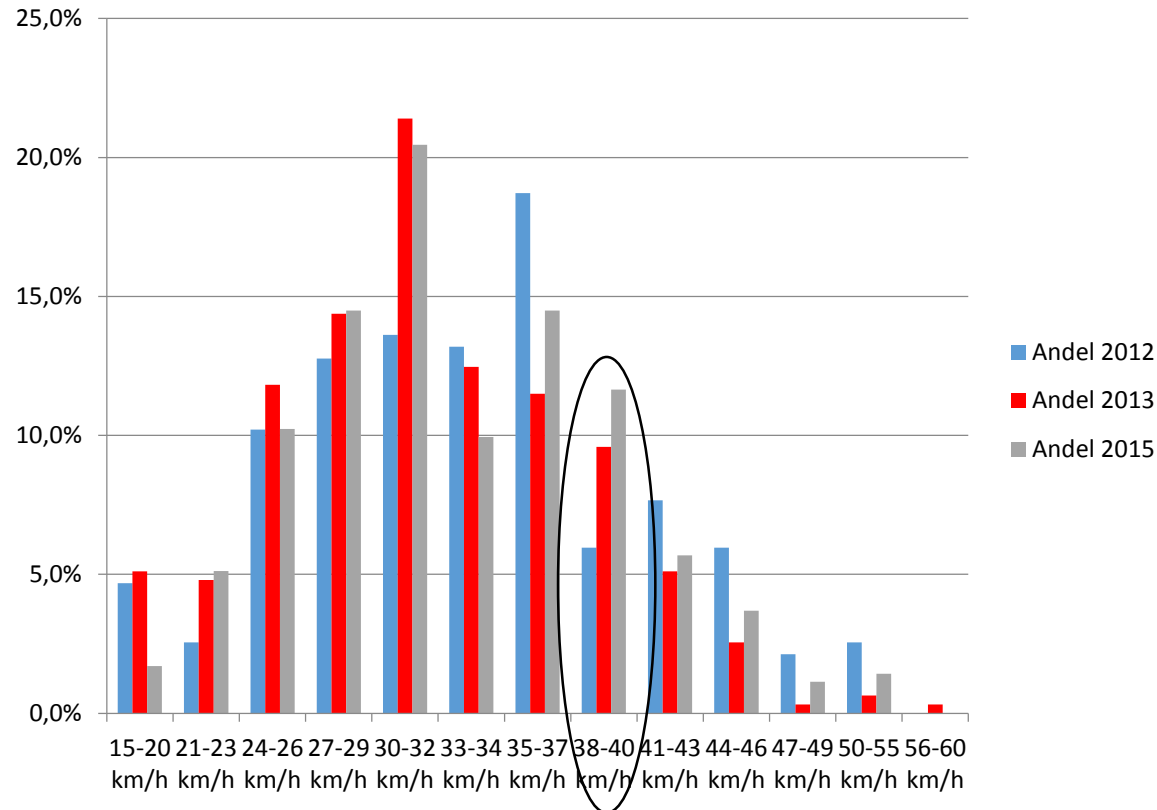
Jämförelse mot tidigare mätningar



- Medel 31 km/h (2013 - 32 km/h, 2012 - 33 km/h)
- Högsta 53 km/h (2013 - 60 km/h, 2012 - 53 km/h)

Hastigheternas fördelning

Fördelning av hastigheter



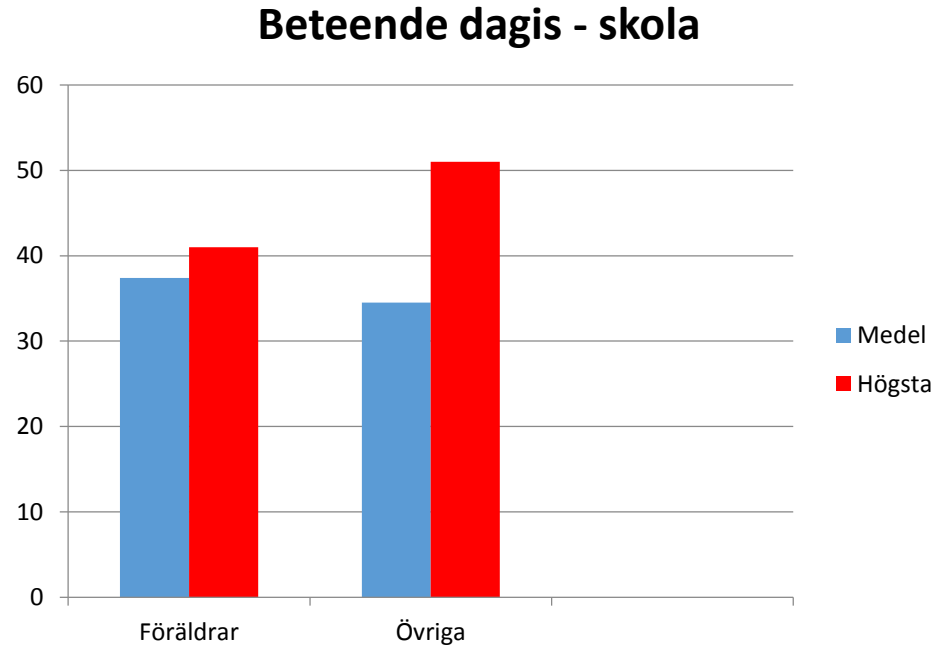
- Andel som kör max 32 km/h – 52% (2013 – 58%, 2012 – 44%)
- Negativ trend i intervallet 38-40 km/h – 11,6% (2013 – 9,6%, 2012 – 6%)

Beteende

Onsdag 6 maj 16.15-17.15
(Fageråsvägen vid dagis)

- 20 st mätningar.
- 3 mätningar avser föräldrar som är på väg till eller från dagis för hämtning
37, 39 resp 46 km/h
- Högsta hastighet 48 km/h

Beteende - Fredag 8 maj 07.00-08.15



- 60 st mätningar. Av dessa är 14 st föräldrar som ska lämna eller har lämnat barn på skolan
- Föräldrarnas medelhastighet drygt 37 km/h, 2 st uppmätta på 41 km/h
- INGEN förälder inom Max 30
- Skolpersonal och skoltaxi får Väl Godkänt med ett medel på 29 km/h (på väg upp för Skolvägen)

Stora vägen (vid Eton)

- Ingår inte i Gånghesters Vägförnings ansvarsområde
- Första gången vi mäter
- Medel 45 km/h
- Max 59 km/h

Sammanfattning

- Mätningarna bedöms ge en bra bild av trafiksituationen i Gånghester
- Medelhastighet 31 km/h - mycket bra och visar i grunden på bra respekt för Max 30
- Ökning i intervallet 38-40 km/h. Ser ut att främst vara en beteendefråga. "Skarp 30" bedöms vara en hjälp på vägen i att förändra beteendet.
- Hur förbättra beteendet ytterligare?

Frågor ?